

Especificaciones

Tensión nominal	12V	
Capacidad nominal (20 HR)	150.0AH	
Medidas	Largo	485±3mm (19.09 inches)
	Ancho	170±2mm (6.69 inches)
	Altura	240±2mm (9.45 inches)
	Alto (con terminal)	240±2mm (9.45 inches)
Peso aproximado	Aprox. 42.5 Kg (93.7 lbs)	
Terminal	T1	
Material del contenedor	ABS	
Capacidad medida	156.0AH/7.80A	(20hr, 1.80V/celda, 25°C/77°F)
	150.0AH/15.0A	(10hr, 1.80V/celda, 25°C/77°F)
	129.0AH/25.8A	(5hr, 1.75V/celda, 25°C/77°F)
	117.0AH/39.0A	(3hr, 1.75V/celda, 25°C/77°F)
	91.5AH/91.5A	(1hr, 1.60V/celda, 25°C/77°F)
Corriente de descarga máxima	1500A (5s)	
Resistencia Interna	Aprox 3.5mΩ	
Rango de temperatura de uso	Descarga: -15~50°C (5~122°F)	
	Carga: 0~40°C (32~104°F)	
	Almacenamiento: -15~40°C (5~104°F)	
Temperatura nominal de uso	25±3°C (77±5°F)	
Uso cíclico	Corriente inicial de carga menor a 45.0A	
	14.4V~15.0V a 25°C (77°F) Temp. Coeficiente - 30mV/°C	
Uso estacionario	Sin límite en corriente inicial de carga	
	13.5V~13.8V a 25°C (77°F) Temp. Coeficiente - 20mV/°C	
Capacidad afectada por la temperatura	40°C (104°F) 103%	
	25°C (77°F) 100%	
	0°C (32°F) 86%	
Auto-descarga	Las baterías PROBATTERY pueden ser almacenadas hasta 6 meses a 25°C y entonces una recarga de mantenimiento es necesaria. En temperaturas mayores el intervalo de tiempo debe ser menor.	



Aplicaciones

- Usos generales
- Sistemas de alimentación ininterrumpida (UPS)
- Sistema de energía Eléctrica (EPS)
- Suministro de energía de respaldo en emergencia
- Luces de emergencia
- Señalamiento Ferroviario
- Señalamiento Aeronáutico
- Aparatos y equipos electrónicos
- Alarmas y sistemas de Seguridad
- Alimentación de sistemas de comunicación
- Suministro de Alimentación de CC



Descarga a corriente constante (amperes) a 25°C (77°F)

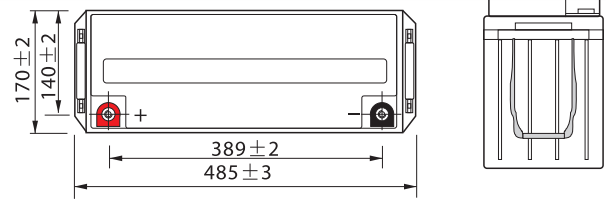
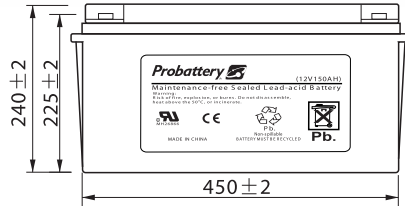
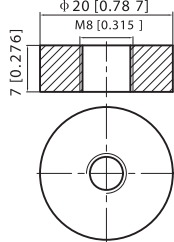
Tensión final/Tiempo	5 min	10 min	15 min	20 min	30 min	45 min	1h	2h	3h	4h	5h	6h	8h	10 h	20h
1.85V/celda	256.7	201.8	171.6	143.6	114.1	86.4	70.7	45.0	35.6	29.1	23.5	20.4	16.6	14.2	7.73
1.80V/celda	344.6	257.9	207.4	169.7	134.6	100.4	79.2	49.2	38.3	31.1	25.2	21.9	17.6	15.0	7.80
1.75V/celda	388.5	283.4	226.5	182.6	139.8	104.2	82.9	51.0	39.0	31.8	25.8	22.5	17.9	15.1	7.88
1.70V/celda	427.9	308.9	241.8	191.9	145.5	108.4	85.5	53.0	40.1	32.6	26.5	23.0	18.1	15.3	8.03
1.65V/celda	471.8	333.3	257.2	203.8	153.5	111.1	88.4	54.5	41.8	33.7	27.2	23.5	18.4	15.6	8.13
1.60V/celda	520.4	361.9	275.0	217.1	162.0	115.8	91.5	56.3	43.1	34.8	28.1	24.0	18.6	15.8	8.18

Descarga a potencia constante (watts) a 25°C (77°F)

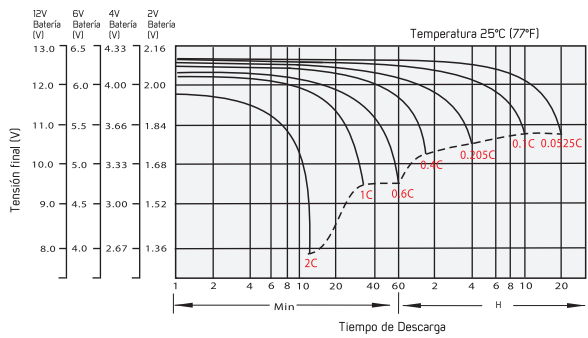
Tensión final/Tiempo	5 min	10 min	15 min	20 min	30 min	45 min	1h	2h	3h	4h	5h	6h	8h	10 h	20h
1.85V/celda	469.4	372.8	320.3	270.6	217.5	166.0	136.4	87.5	69.4	56.9	46.0	40.1	32.7	28.0	15.3
1.80V/celda	623.4	470.8	381.8	315.2	252.7	191.6	152.0	94.8	74.3	60.4	49.1	42.9	34.6	29.6	15.4
1.75V/celda	687.9	509.0	411.9	335.8	260.2	196.9	158.3	98.0	75.4	61.5	50.3	43.9	35.1	29.9	15.6
1.70V/celda	736.5	542.2	433.6	350.3	269.3	204.0	162.7	101.7	77.3	63.0	51.4	44.8	35.6	30.2	15.8
1.65V/celda	800.6	579.8	457.5	369.3	281.8	207.2	167.0	103.9	80.2	65.0	52.7	45.6	36.1	30.7	16.0
1.60V/celda	862.6	615.1	481.2	389.2	295.4	214.8	172.0	106.9	82.3	66.8	54.2	46.5	36.3	31.0	16.1

Dimensiones

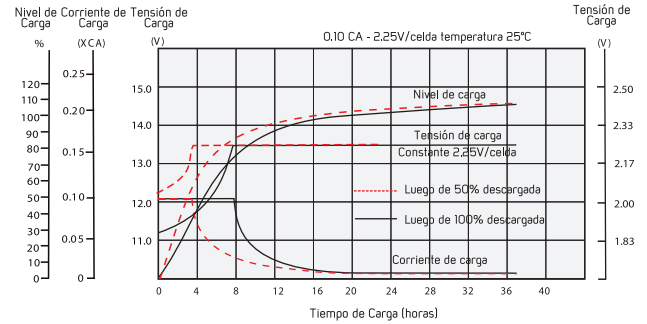
T1 Terminal Unidad: mm (inches)



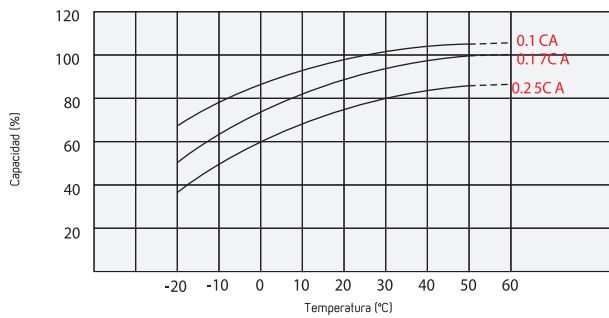
Curvas características de descarga



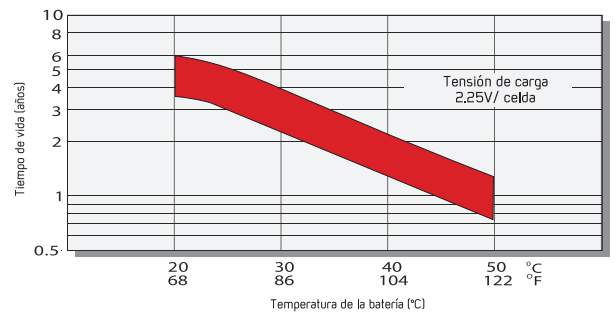
Curvas Características de carga de flote



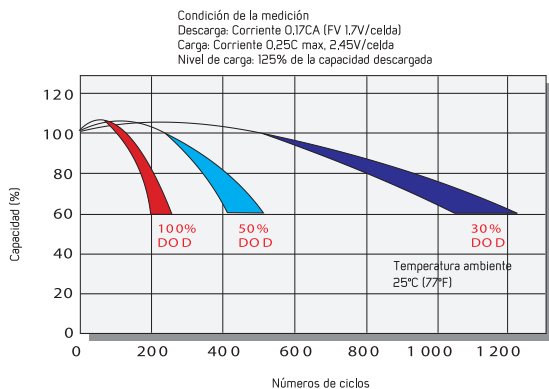
Efectos de la temperatura vs Capacidad de la batería



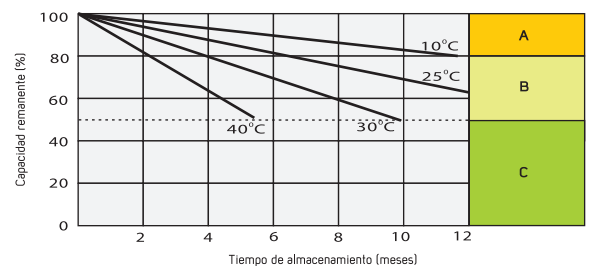
Efectos de la temperatura en uso estacionario



Ciclos de vida vs. Profundidad de descarga



Características Auto-descarga



A No requiere carga suplementaria
(Realice una carga suplementaria antes de usar si se requiere obtener el 100% de capacidad)

B Se requiere carga suplementaria antes de usar. Opcionalmente cargue como se indica:
1. Cargue durante 3 días a corriente limitada en 0,25CA y tensión constante de 2,25V/celda.
2. Cargue durante 20 horas a corriente limitada en 0,25CA y tensión constante de 2,45V/celda.
3. Cargue durante 8-10 horas a corriente limitada 0,05CA.

C La carga suplementaria en esta condición puede fallar para recuperar la capacidad.
La batería no debe dejarse almacenada en esta condición.